

ATT LÄSA VIDARE
OCH
KUNGALÄNGD

ATT LÄSA VIDARE

ÄLLMÄNT OCH ÖVERGRIPANDE

Adam av Bremen. 1984. Historien om Hamburgstiftet och dess biskopar. Översatt av Svanberg, E., med kommentar av Hallencreutz, C. F., Johansson, K., Nyberg, T. och Pilz, A.

Bebyggelsehistorisk tidskrift nr 3 1982. Den medeltida staden.

Blomqvist, R. & Mårtensson, A. W. (red.). 1963. Thulegrävningen 1961. *Archaeologica Lundensia* II.

Dahlbäck, G. 1988. I medeltidens Stockholm.

Dahlbäck, G. (red.). 1982. Helgeandsholmen. 1000 år i Stockholms ström.

Ehn, O & Gustafsson, J. H. 1984. Kransen - Ett medeltida kvarter i Uppsala. *Upplands Fornminnesförenings förlag*.

Elmqvist, A. & Rydberg, P. 1984. *Sveriges historia*.

Kulturhistoriskt lexikon för nordisk medeltid.

Lagerqvist, L. O. 1979. Sverige och dess regenter under 1000 år.

Liebrott, N-K. 1984. Middelalderen 1-3. *Danmarks-historien*.

Lindqvist, T. & Ågren, K. 1985. *Sveriges medeltid*.

Medeltidens ABC. 1985. Statens historiska museum.

Medeltidsstaden. 1976 - 1990. Rapport 1 - 75. Riksantikvarieämbetet och Statens historiska museer.

META, Medeltidsarkeologisk tidskrift. Lund.

Mårtensson, A. W. (red.). 1976. Uppgrävt förflutet för PKbanken Lund. *Archaeologica Lundensia* VII.

Mårtensson, A. W. & Wahlöö. 1970. *Lundafynd*. En bilderbok. - *Archaeologica Lundensia* IV:

Nordborg, M. 1984. Den dynamiska medeltiden.

Nordström, A. 1982. 1000 år i Sigtuna.

Populär arkeologi.

Situne Dei 1942 - 1952. Sigtuna fornhems årsbok.

Tesch, S. 1989 (red.). AVSTAMP - för en ny Sigtunaforskning. 18 forskare om Sigtuna. Sigtuna museer.

Vikingarna. 1990. Utställningskatalog Malmö museer.

Vikingatidens ABC. 1981. Statens historiska museum 1981.

BAKGRUND OCH METOD

Arbman, H. 1942. Sigtunaforskningen ett arbetsprogram. - I: *Situne Dei* 1942.

Douglas, M. Sigtuna. 1978. *Medeltidsstaden* nr 6.

Eklund, K. J. 1984. Tankar på schaktkanten. Om Sigtunaforskningen igår och idag. - I: *Kulturminnesvård* 84/1.

Hasselmo, M. 1989. Åtgärder för att bevara kulturlager i våra äldsta städer. - I: *Kulturmiljövård* 89/3-4.

Johansson, K. G. 1990. Isländska handskrifter: Pussel med sotiga kopior återskapar försvunna sagor. I: *Forskning och framsteg* nr 6, 1990.

Kulturminneslagen. 1989. Rikantikvarieämbetet.

Schück, A. 1926. Studier rörande det svenska stadsväsendets uppkomst och äldsta utveckling.

Silvén-Garnert, E. & Söderlind, I. 1980. Ett annat Sverige. Dokument om folkets kamp 1200-1700.

Tesch, S. 1986. Medeltidsarkeologi i Sigtuna. - I: Förslag till bevarande och förnyelseplan för Sigtuna stad.

STAD OCH STADSGÅRD

Andrén, A. 1989. State and town in the Middle Ages. - I: *Theory and Society* 18, s. 585-609.

Arnstberg, K-O. 1976. Datering av knuttimrade hus i Sverige. *Nordiska museet*.

Christoffersen, A. 1987. Trondheim - en by i middelalderen.

Christoffersen, A. 1988. Oversikt over den bebyggelsehistoriske utviklingen på Folkebibliotekstomta. - I: *Fortiden i Trondheims bygrunn: Folkebibliotekstomten*. Meddelelser nr 13.

Frandsen, L. B., Madsen, P. K. & Mikkelsen, H. 1988. Byudgravninger og bygningsarkæologiske undersøgelser i Ribe 1983-89. I: *By, marsk og geest* 1. Den antikvariske Samling i Ribe.

Hall, R. 1984. The Viking Dig. The Excavations at York.

Hasselmo, M. mfl. 1987. Tidigmedeltida centralorter i högmedeltida städer. - Andrae, T., Hasselmo, & Lamm, K. (red.). 7000 år på 20 år. Riksantikvarie-ämbetet UV-Mitt.

Henriksson, G. 1989. Skiftesverk på Öland.

Hulth, S. & Ahlbom, J. Se där, en stad! - Barnens svenska historia 2.

Hyenstrand, Å. 1989. Sverige 989. Makt och herravälde I. Stockholm Archaeological Reports Nr 24, 1989.

Lindqvist, T. 1988. Plundring, skatter och den feodala statens framväxt. Organisatoriska tendenser i Sverige under övergången från vikingatid till tidig medeltid. *Opuscula Historica Upsaliensia* 1.

Murray, H. 1983. Viking and Early Medieval Buildings in Dublin. - *BAR Britain Series* 119.

Rosander, G. (red.). 1986. Knuttimringen i Norden. Bidrag till dess äldre historia. Dalarnas museum.

Schia, E. 1987. Bygården. - De arkeologiske utgravninger i Gamlebyen Oslo. Bind 3.

Sjömar, P. 1988. Byggnadsteknik och timmermanskonst. Chalmers tekniska högskola, Göteborg.

Snorres konungasagor (i tolkning av Ohlmarks, Å.). 1961. Forumbiblioteket 123-125.

Wallace, P.F. 1987. The Layout of Later Viking Age Dublin: Indications of its regulation and problems continuity. - I: *Proceedings of the Tenth Viking Congress*. Universitetets Oldsaksamlings Skrifter. Ny rekke nr 9.

Westholm, G. 1989. Visby - Bönders hamn och handelsplats. -I: *Medeltidsstaden* 72:II.

KULTURKONTAKTER OCH HANDEL

Arbman, H. 1955. Svear i österviking.

Broberg, B. & Hasselmo, M. 1982. Keramik, kammar och skor från 7 medeltida städer. *Fyndstudie. Medeltidsstaden* nr 30.

Carlsson, K. 1982. Importkeramik i Gamla Lödöse. - Lödöse - västsvensk medeltidsstad.

Christiansen, E. 1980. The Northern Crusades. The Baltic and the Catholic Frontier 1100-1525.

Lagerqvist, L. Svenska mynt under vikingatid och medeltid (ca 995-1521) samt gotländska mynt (ca 1140-1565).

Larsson, M. G. 1990. Ett ödesdigert vikingatåg. Ingvar den vittfarnes resa 1036-1041.

Malmer, B. The Sigtuna Coinage c. 995-1005.

Commentationes de nummis saeculorum IX-XI in Suecia repertis. Nova series 4.

Oldenburg - Wolin - Staraja Ladoga - Novgorod - Kiev. Handel und Handelsverbindungen im südlichen und östlichen Ostseeraum während des frühen Mittelalters. I: *Bericht der Römisch-Germanischen Kommission Band 69*, 1988.

Wahlöö, C. 1976. Keramik 1000-1600 i svenska fynd.

Wiséhn, E. 1989. Myntfynd i Uppland. Sveriges mynthistoria. Landskapsinventeringen 4. Kungliga Myntkabinettet.

HANTVERKARE I SIGTUNA

Ambrosiani, K. 1981. Viking age combs, comb making and comb makers, in the light of finds from Birka and Ribe. *Stockholm Studies in Archaeology* 2.

Christophersen, A. 1980. Håndverket i forandring. Studier i horn- og beinhåndverkets udvikling i Lund c:a 1000 - 1300. *Acta Archaeologica Lundensia*.

HEM OCH FLÄRD

Carlsson, A. 1983. Djurhuvudformiga spänner och gotländsk vikingatid. *Stockholm Studies in Archaeology*.

Geijer, A. 1975. Ur textilkonstens historia.

Grenander- Nyberg, G. 1975. Lanthemmens vävstolar. *Nordiska museets handlingar* 84.

Gustavsson, K. 1988. Gamla textila tekniker i ull.

Myrdal, J. 1984 (red). Vardagsliv i en medeltida bondby. *Kulturnämnden Leksands kommun*.

Myrdal, J. 1985. Medeltidens jordbruk. *Agrarteknik i Sverige ca 1000 till 1520. Nordiska museet*.

Nockert, M. 1985. Bockstensmannen och hans dräkt.

Warburg, L. 1977. Spinnbok.

ANDLIGT LIV OCH TRO

Andersson, L. 1989. Pilgrimsmärken och vallfart, medeltida pilgrimskultur i Skandinavien.

Ferm, O. & Tegnér, G. (red.). 1987. Tanke och tro. Aspekter på medeltidens tankevärld och fromhetsliv. *Studier till Det medeltida Sverige* 3.

Gräslund, A-S. 1985. Den tidiga missionen i arkeologisk blysning - problem och synpunkter. *TOR Vol. XX 1983-85. Gustavianum Uppsala*.

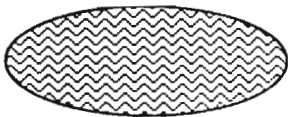
Liebrott, N-K. 1982. Hellige mænd og kvinder.

Snaedal Brink, T. 1983. Igul och Björn läto resa stenen.... *Runstenar och runinskrifter i Sigtuna kommun. Sigtuna museers skriftserie* 2.

KUNGALÄNGD 970 - 1216

Kommentar till kungalängden

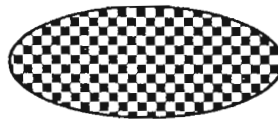
I kungalängden upptas de regenter som valts av svear, götar eller av invånarna i båda regionerna oavsett hur länge de satt. Huvudsaken är att de rättsligen utsetts till kungar. I görligaste mån har drottningarnas härkomst markerats, likaså de kända giftermål som ingåtts mellan barnen i äktenskapet och andra furstehus.



= SLAVISKA FURSTEHUS



= NORDISKA FURSTEHUS



=TYSKA FURSTEHUS

REGENT

GIFT MED

BARN

Erik Segersäll
före 970-995

Gunhild av Polen.
Dotter till Mieszco I

Öd, bihustru .
Dotter till Håkon
Jarl av Norge

Olof skötkonung

Holmfrid. Gift med
normannen Sven
Håkansson

Olof Eriksson
Skötkonung
995-1022

Estrid,
obodritisk
prinsessa

Edla, bihustru.
Dotter till en
vendisk jarl.

Anund
Jacob

Ingegärd. Gift med
furst Jaroslav av Kiev
och Novgorod

Emund Gamle

Estrid. Gift med
Olav den Helige av
Norge

Anund Jacob
1022-1050

Gunhild

REGENT

GIFT MED

BARN

Emund Gamle
1050-1060

Emund
En dotter. Gift
med Stenkil.

Stenkil
1060-1066

Okänd dotter till
Emund Gamle

Erik
Hallsten
Inge

Erik Stenkilsson 1066-1067

Erik Hedning 1066-1067

Hallsten
1067-1070

Filip
Inge den
Yngre

Anund Gårdske
från Ryssland
1070-1075

Aud.
En ryska

Håkon Röde från
Västergötland
1075-1079

Inge den äldre
1079-1084

Helena.
Svenska

Ragvald
Katarina. Gift med
Björn Jämsida av Danmark

Margareta. Gift
med Magnus
Barfot, därefter
Niels. Danska
kungar.
Kristina. Gift
med Mstislav,
storfurste av
Novgorod.

REGENT

GIFT MED

BARN

Blot-Sven
1084-1087

SE OVAN

Inge den Äldre
1087-1110

Filip
Samregent
med Inge den
Yngre
1110-1118.

Ingegerd. Dotter till Harald
Hårdråde av Norge

Elisabet. Rysk prinsessa,
dotterdotter till Ingegärd Olofsdotter

Inge den Yngre
Samregent med
Filip 1110-1118.
Därefter ensam
till början av
1120-talet

Ulfhild. Dotter
till en norsk
storman

Ragnhild av Södertälje

Ragnvald
Knaphövde
Vid mitten av
1120-talet

Magnus Nilsson
1125-1130

Rikissa av Polen
Dotter till Boleslav III

Knut, kung av Danmark

Sverker den
Äldre
1130-1156

Ulfhild. Änka efter
Inge den äldre

Johan
Kol

Rikissa av Polen. Änka
efter Magnus Nilsson

Burislew
En dotter. Gift med Knut
Magnusson av Danmark

REGENT

GIFT MED

BARN

Erik den Helige
1156-1160

Kristina. Barnbarn till
Inge den Äldre

Knut

Filip

Katarina. Gift
med Nils Blaka

Margareta. Gift
med Sverre av
Norge

Magnus
Henriksson
1160-1161

Brigida. Oäkta
dotter till Harald
Gille av Norge

Karl
Sverkersson
1161-1167

Kristina. Dotter till Stig
Hvide från Skåne

Knut Eriksson
1167-1195/96

Cecilia. Dotter till
en svensk storman

Erik

Son

Son

Son

Dotter. Gift med
Magnus Broka
från Sverige

Sverker Karlsson
1195/96-1208

Benedikta. Dotter till
Ebbe Sunesson Hvide
från Danmark

Helena. Gift med Sune
Folkesson , lagman i
Östergötland

Ingegerd. Dotter till
Birger Brosa från
Sverige

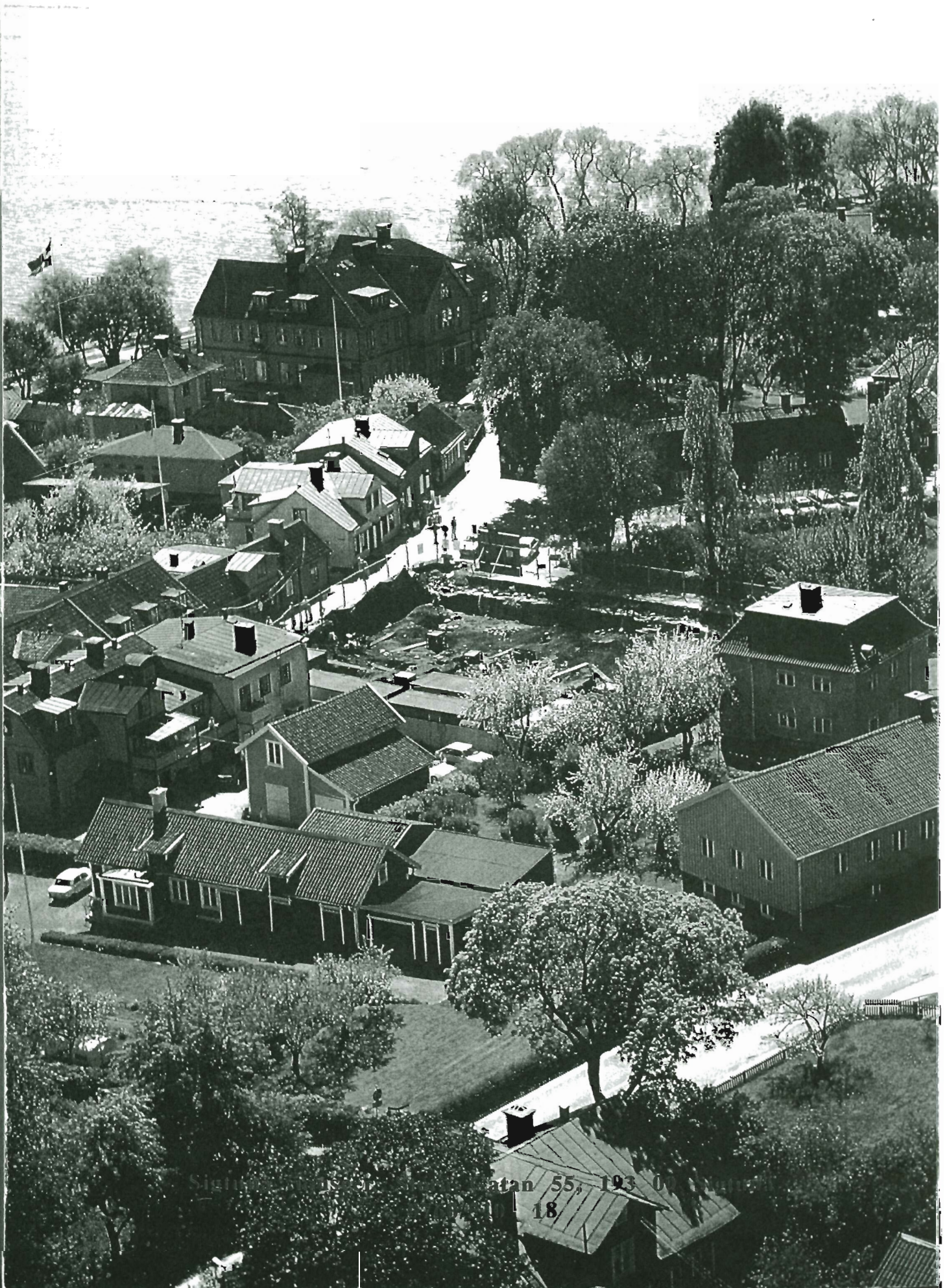
Johan

Erik Knutsson
1208-1216

Rikissa. Dotter till
Valdemar den Store
av Danmark och Sofia
av Novgorod

Ingeborg. Gift
med Birger Jarl,
Sverige

Sofia. Gift med
Henrik III av
Rostock



atan 55, 193 0
18