

# Rapport

20 December 2000  
Sigtuna

## Kv. Lergöken 1, Sigtuna (Schaktkontroll)

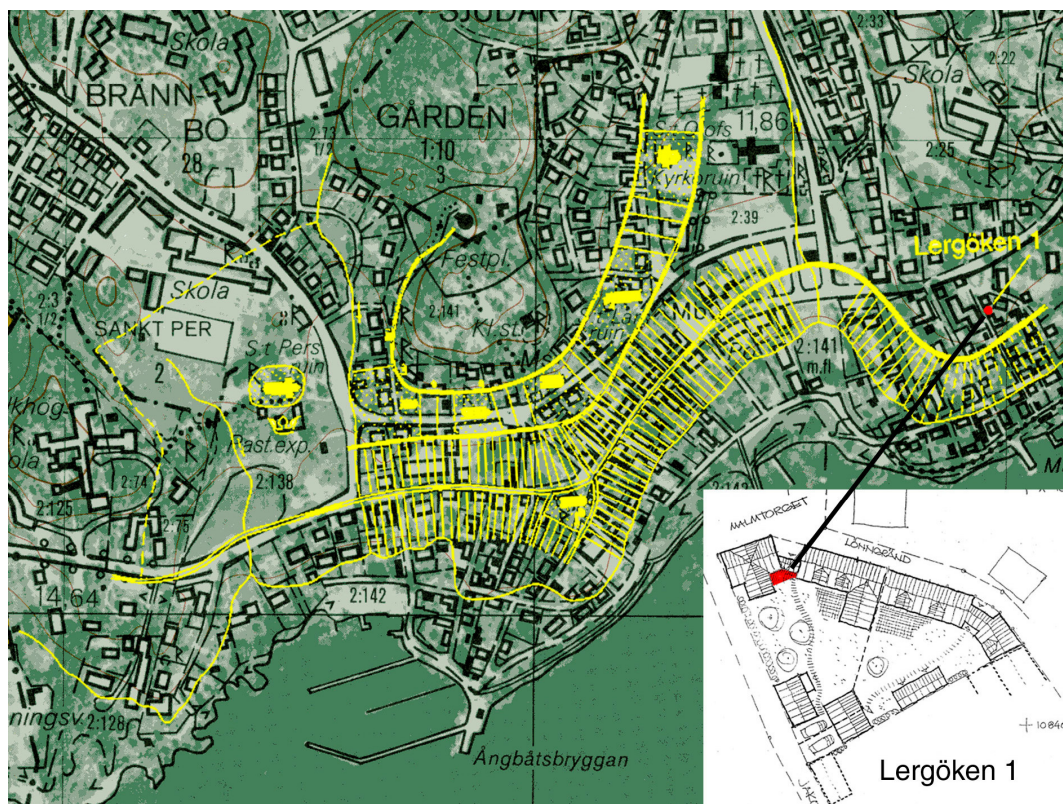




Fig. 1 Översikt över staden med platsen för schaktkontrollen markerad i rött och fastigheten Legöken 1 infälld i bilden. Ekonomiska kartbladet 118 21 ligger som grundkarta.

-  Stadsplanen under 1100-talet, (Sten Tesch, Sigtuna Museum).
-  Platsen för schaktkontrollen

### *Inledning och bakgrund*

I kv. Lergöken 1 i Sigtuna ämnade markägaren göra en mindre utbyggnad på några få kvadratmeter. Undersökningsområdet var beläget i svartajordsområdets absoluta utkant, (fig. 1). Det var därför ovisst om här fanns några kulturlager, i så fall mycket tunna. På grund av den byggnation som tidigare gjorts i kvarteret kunde eventuella kulturlager också vara försvunna.

Onsdagen den 6 december gjordes en mindre schaktkontroll på fastigheten kv. Lergöken 1 inför ett tillbyggnadsarbete på södra sidan om huset. Jorden som schaktades bort för hand genomsöktes på fynd inom det område som är angivet på undersökningsplanen. Schaktet var cirka 8 m<sup>2</sup> stort och djupet 50 cm, (fig. 2).

### *Undersökning och resultat*

Undersökningsområdet låg i den tidigmedeltida stadens yttre östra kant. Av det 50 centimeter tjocka jordlagret som schaktades bort bestod endast de understa 10 cm av

kulturlager från perioden senmedeltid–nyare tid, de var dessutom omrörda. Fynden representerades av tegelflis, yngre rödgods (BIY), lerklining och enstaka porlinsbitar. Schaktbotten utgjordes av orörda tidigmedeltida kulturlager.

För att se hur långt ner kulturlagren fortsatte under den framrensade schaktbotten och för att få en uppfattning om hur lagerföljden så ut gjordes ett antal stickprov med en agronomkäpp. Resultatet talade entydigt för att kulturlagren fortsatte ytterligare 30–60 centimeter ner. De naturliga lagren därunder bestod av morän samt sandig glaciärra. I lagerföljden kunde två bebyggelsenivåer urskiljas utifrån de två lerlager som påträffades, vilka tolkades som lergolv. I den mörka k-jorden som låg däremellan och över hittades lerklining och kolbitar.

Vid en tidigare arkeologisk undersökning i Jakobsgränd – bara några meter väster om kv.Lergöken 1 – påträffades 3 bebyggelsenivåer vilket stöder tolkningen att stadsbebyggelsen sträckt sig så här långt öster ut, vilket illustreras av fig. 1.



Fig. 2, schaktbild tagen från sydväst som visar schaktets läge intill södra sidan av byggnaden på fastigheten Lergöken 1.

Insamlade fynd med fyndlista, schaktplan med byggnader på fastigheten och ett foto på schaktet förvaras i Sigtuna museums arkiv.

### *Tekniska och administrativa uppgifter*

Länsstyrelsens diarienummer: 2021-00-57318

Sigtuna kommun, Sigtuna, kv. Lergöken 1.

Arkeologisk förundersökning

Projektledare: Sten Tesch

Mats Pettersson  
SMUV  
Sigtuna Museum