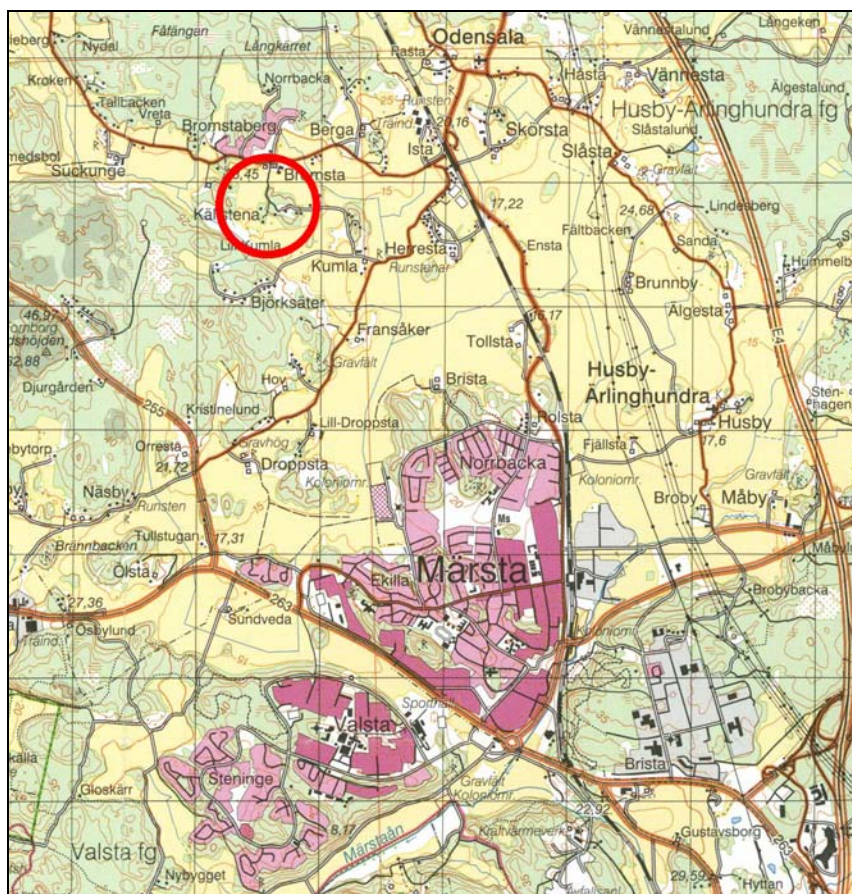


Rapport Arkeologisk förundersökning

RAÄ 59, Bromsta 2:4, Odensala sn, Sigtuna kommun, Uppland 2007

Cecilia Ljung



Sigtuna Museers Uppdrags Verksamhet

Sigtuna Museum

Stora Gatan 55
S-193 30 Sigtuna

Tfn: 08/591 266 59

Fax: 08/597 838 83

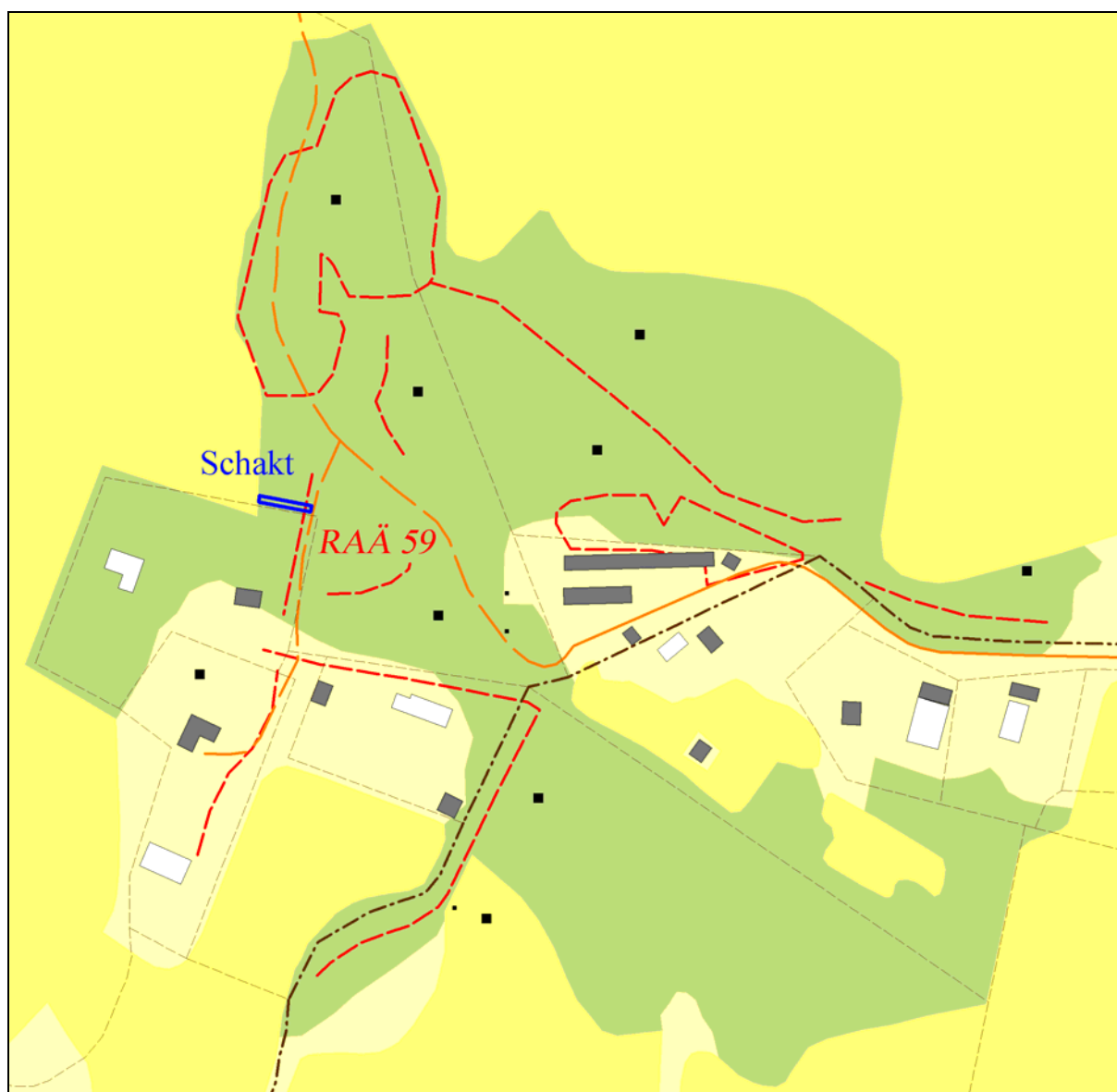
E-postadress: cecilia.ljung@sigtuna.se



Inledning

Med anledning av förstärkning av elnätet inom Bromsta-Odensala utförde Sigtuna Museers Undersöknings Verksamhet en arkeologisk förundersökning i form av en schaktkontroll. Fornlämningsområdet i Bromsta-Odensala utgörs av delar av ett stensträngssystem, RAÄ 59, 316 m.fl. och av gravfälten RAÄ 57 och 243.

Den del av elkabeldragningen som kom att omfattas av förundersökningen var ett ca 15 m långt schakt inom Bromsta 2:4 (viss oklarhet om fastighetsbetäckningen stämmer med schaktets läge råder). Syftet med förundersökningen var att kontrollera att inga okända fornlämningar skadades vid ingreppet samt att dokumentera den del av stensträngen RAÄ 59 som berördes av kabelschaktet.



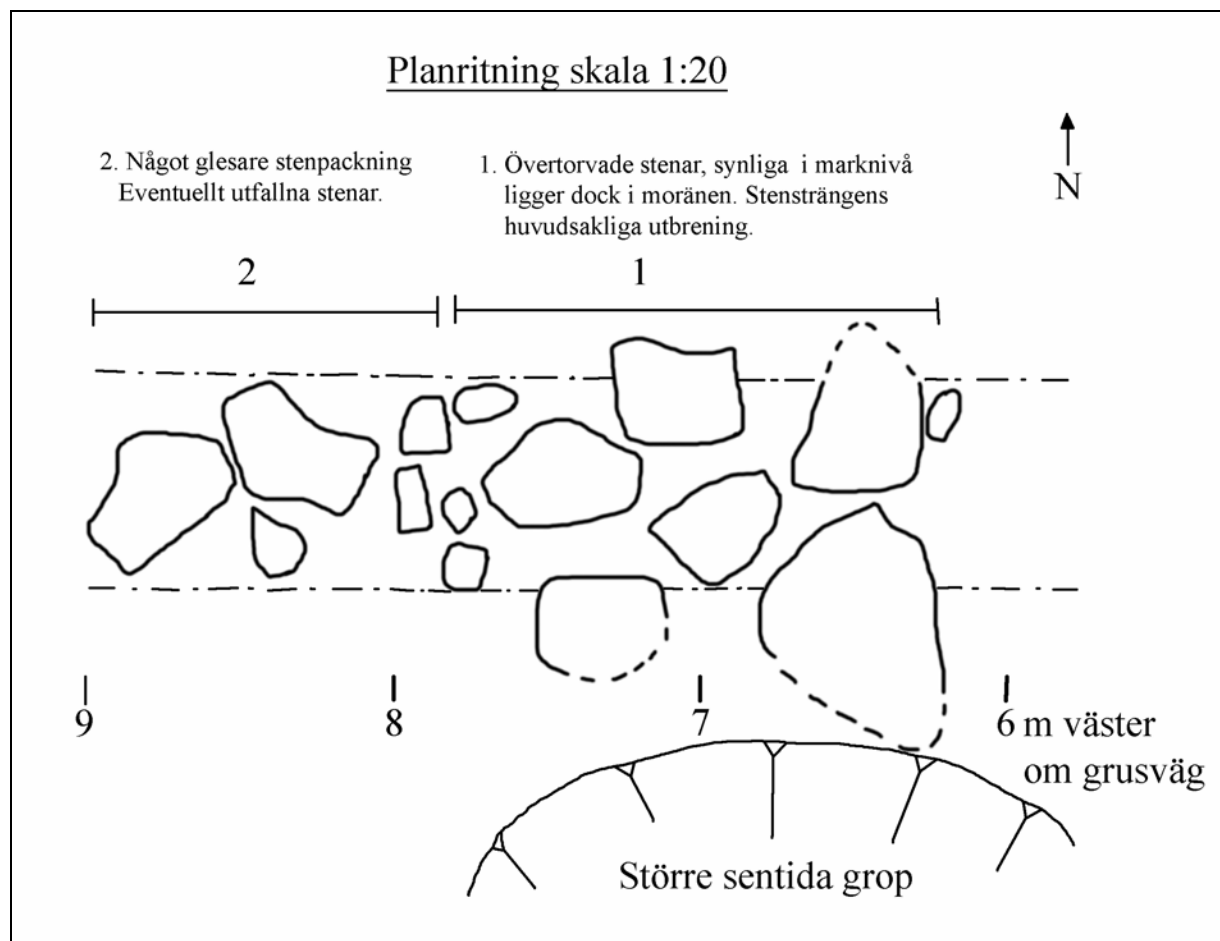
Figur 1
Schaktets placering vid stensträng, RAÄ 59 Odensala sn. Skala 1:2000

Resultat

Schaktet var ca 0,7-0,8 m brett och 0,7 m djupt och gick i öst-västlig riktning längs med gränsen mellan fastigheterna Bromsta 1:4 och 7:1. Kabelschaktet grävdes från åkermarken i väster, över ett moränimpediment där terrängen steg kraftigt, upp till grusvägen i öster (figur 1).

På krönet av impedimentet, ca 6 m väster om grusvägen, låg en stensträng vilken var synlig i marknivå (figur 2). Stensträngen ingår i RAÄ 59 och löper i nord-sydlig riktning. I söder, inne på fastigheten Bromsta 1:4 var stensträngen skadad av en större sentida grop. Schaktet grävdes från åkern, respektive från grusvägen, fram till stensträngen. Inga okända fornlämningar påträffades i schaktet varken öster eller väster om stensträngen. Den del av stensträngen som berördes av kabelschaktet avtorvades för att klargöra dess utseende och utbredning. Stenstorleken varierade från 0,3 x 0,4 m till 0,7 x 0,8 m, även ett antal mindre stenar ingick i konstruktionen. Stensträngen var ca 2 m bred. Bredden var dock något svår att uppskatta eftersom en glesare stenpackning låg i slutningen direkt väster om stensträngen. Troligen rör det sig om utrasade stenar. Stenarna var övertorvade och vilade i mon på ca 0,2-0,3 meters djup vilket tyder på att det inte rör sig om sentida röjningssten. Schaktet grävdes rätt genom stensträngen. Inga anläggningar framkom i anslutning till, eller under, stensträngen. Stenpackningen låg i huvudsak i ett skift.

Dokumentation genomfördes i form av digitala fotografier samt en planteckning över den del av stensträngen som berördes av kabeldragningen. Ingen sektion ritades då stenar i profilväggen försvann i och med schaktningen och sektionen därav inte gav någon vidare information. Inga fynd tillvaratogs.



Figur 2

Administrativa uppgifter

Länsstyrelsens diarienummer:	431-07-8364
Uppdragsgivare:	Vattenfall Service Syd AB
Kvarter/område:	Bromsta 2:4
Socken:	Odensala
Landskap:	Uppland
Ek kartblad:	118 32, 11 I 3c
Typ av undersökning:	Arkeologisk förundersökning
Fältarbetsid:	2007-04-27 och 2007-05-14
Fältarbetspersonal:	Cecilia Ljung
Rapportarbete:	Cecilia Ljung
Dokumentationsmaterial:	1 planritning 24 digitala fotografier

